

SCHÖCK ISOKORB® - ŘEŠENÍ PRO VŠECHNY PŘÍPADY

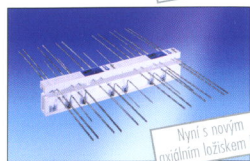
ISOKORB



Schöck Isokorb® Typ KX

Slouží pro izolaci volně vyložených balkánů. Přenáší ohybové momenty a posouvající síly. Nově integrované axiální ložisko umožňuje rychlé, bezpečné a jednoduché zabudování na stavbě.

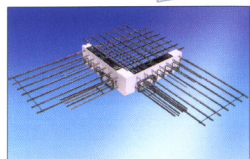
Nyní s novým axiálním ložiskem BDI



Schöck Isokorb® Typ KF

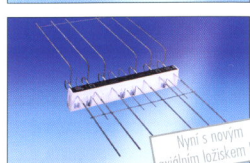
Tento typ je určen pro výrobu prefabrikovaných stropních dílců. Přenáší ohybové momenty a posouvající síly. Vyznačuje se jednoduchou výrobou v panelárně, bezpečnou přepravou a jednoduchou montáží na stavbě.

Nyní s novým axiálním ložiskem BDI



Schöck Isokorb® Typ KX-Eck

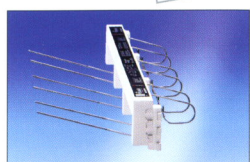
Izolační prvek pro vykonzolované vnější rohové balkány. Přenáší vysoké smykové síly a ohybové momenty. Skládá se ze dvou dílčích prvků (1. a 2. Lage).



Schöck Isokorb® Typ K-HV

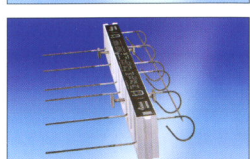
Pro izolaci volně vyložených balkánových desek snížených oproti stropní desce.

Nyní s novým axiálním ložiskem BDI



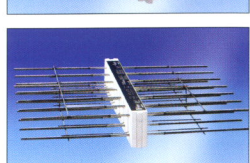
Schöck Isokorb® Typ V

Pro izolaci kloubově uložených balkánových desek, lodžii a balkánů na podpěrách. Přenáší pouze posouvající síly.



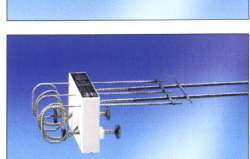
Schöck Isokorb® Typ Q

Pro izolaci kloubově uložených balkánových desek, balkánů na podpěrách a lodžii. Přenáší pouze posouvající síly. Určen pro průběžné nebo bodové uložení.



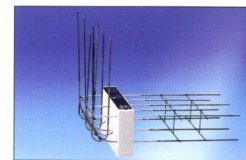
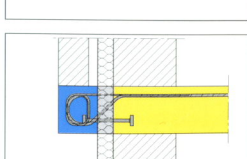
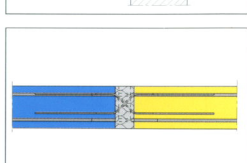
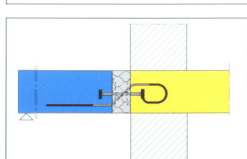
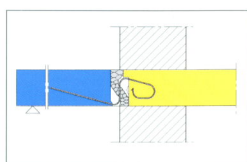
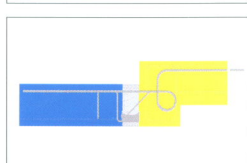
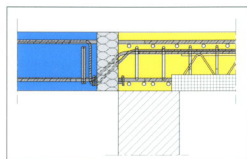
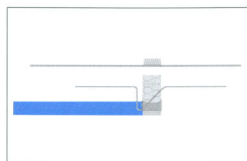
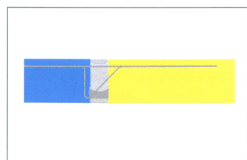
Schöck Isokorb® Typ D

Pro izolaci balkánových desek pronikajících do stropních polí. Přenáší záporné a kladné momenty a posouvající síly v obou směrech.



Schöck Isokorb® Typ O

Pro izolaci říms a stropních konzol jako podpěr pro zdléň plášť. Bodové uložení, rozestup se volí podle statického výpočtu.



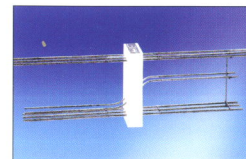
Schöck Isokorb® Typ F

Pro izolaci okenních parapetů a atik. Bodové uložení, rozestup se volí podle statického výpočtu.



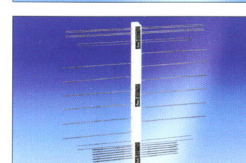
Schöck Isokorb® Typ A

Pro izolaci okenních parapetů a atik. Bodové uložení, rozestup se volí podle statického výpočtu.



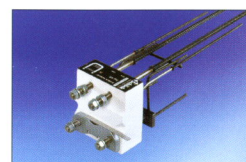
Schöck Isokorb® Typ S

Pro izolaci konzolovitých průvlaků. Prvek přenáší ohybové momenty a posouvající síly.



Schöck Isokorb® Typ W

Pro izolaci konzolovitě vyložených stěn. Prvek přenáší ohybové momenty ve vertikálním směru.



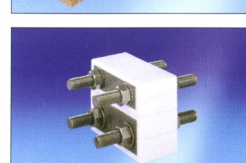
Schöck Isokorb® Typ KS

Tepelně izolační přípoj pro vykonzolované ocelové konstrukce. Prvek přenáší ohybové momenty a posouvající síly.



Schöck Isokorb® Typ QS

Tepelně izolační přípoj pro podepřené ocelové konstrukce. Prvek přenáší posouvající síly.



Schöck Isokorb® Typ KST

Tepelně izolační prvek pro připojení vykonzolovaných ocelových stavebních dílů na ocelové konstrukce. Prvek přenáší ohybové momenty a posouvající síly.



Schöck Isokorb® Typ QST

Tepelně izolační prvek pro připojení podepřných ocelových stavebních dílů na ocelové konstrukce. Prvek přenáší posouvající síly.

