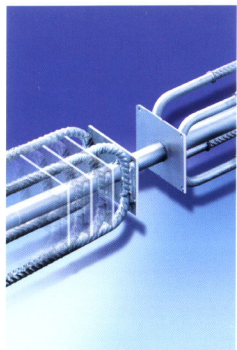


## DILATOVANÉ KONSTRUKCE



▶ S dilatačními trny stavíme kvalitněji, jednodušeji a levněji. Ušetříme tím nákladné konstrukce jako jsou konzoly pro přenos sil v oblasti dilatačních spar a docílíme větší svobodu v projektování a bezbariérovou výstavbu. ◀◀

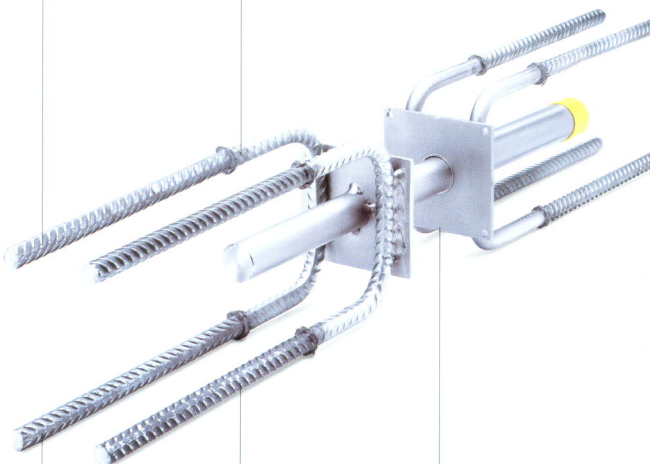
### Technicky na výši

Vysoká únosnost prvku až cca 200 kN. Odolnost proti korozi díky nerezovému provedení.

### Velmi jednoduché

Zaručuje jednoduchou montáž a jistotu polohy díky navažené třmínkové výztuži.

Schöck trn SLD plus novy a únosnější!



### Méně je více

Zvýšená únosnost zaručuje použití menšího množství trnů, což šetří finance, materiál a čas.

### Požární odolnost

Patentované řešení s protipožární manžetou zaručuje nejvyšší jistotu.



### Vysoká jistota

Shodná únosnost pro tloušťku dilatační spáry 0 - 4 cm. Vysoká jistota v projektování a realizaci.

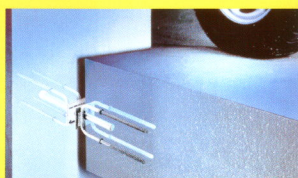
## ŘEŠENÍ DILATAČNÍCH SPAR POMOCÍ TRNU - NÁMĚT K ZAMYŠLENÍ



### KONZOLY

Tradiční a známé, ale...

- ▶ Náročné armování v projekční i v realizační fázi.
- ▶ Složité bednění.
- ▶ Komplikace při vedení instalačních sítí.
- ▶ Zmenšují vnitřní prostor staveb.

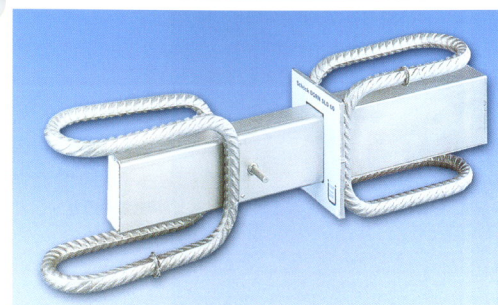


### ŘEŠENÍ POMOCÍ DILATAČNÍCH TRNŮ

Ještě ne tak známé, ale...

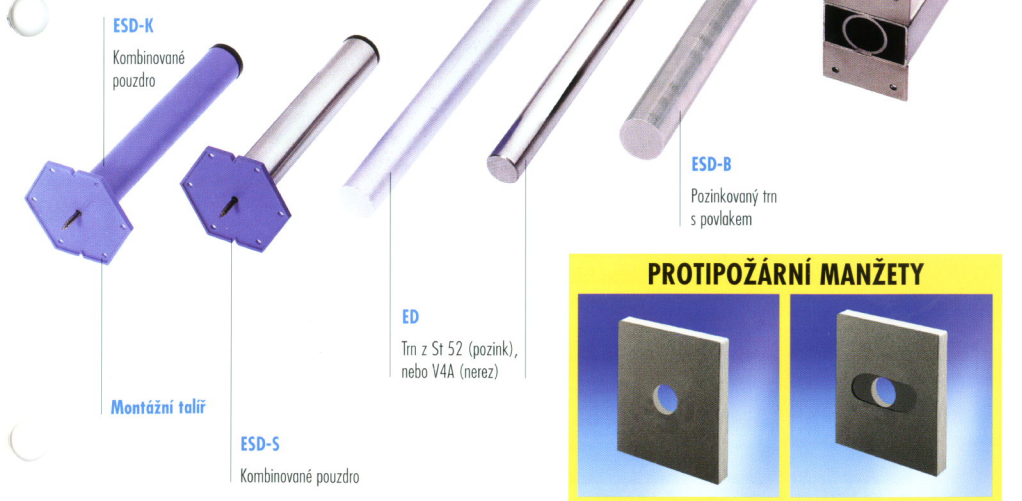
- ▶ Jednoduché projektování zaručující větší svobodu.
- ▶ Rychlé a jednoduché bednění a armování.
- ▶ Vysoká odolnost proti korozi díky nerezovému provedení.
- ▶ Vysoká požární odolnost F 90 pomocí přídavné protipožární manžety.
- ▶ Provedení i pro možnost podélného pohybu v dilatační spáře.
- ▶ Umožňuje provedení rovných podhledů a tím zvětšuje vnitřní prostor.

## JEDNODUŠEJI, BEZPEČNĚJI A RACIONÁLNĚJI



▶ Schöck trn SLD je určen pro přenos velkých smykových sil v dilatačních sparách. Ušetříme tím nákladné konstrukce, což nám umožňuje větší svobodu v projektování a realizaci výstavby. ◀◀

▶ Schöck trn ESD nabízí spojovací prvek pro přenos smykových sil v dilatačních sparách, který je jistý, promyšlený a jednoduchý. Kompaktní realizace tohoto jednotlivého posuvného trnového systému se hodí také pro použití u relativně nízkých tlouštěk stavebních dílů. Jednoduchý montážní prvek, který je k dostání v různých variantách, je tak použitelný v nejrůznějších možnostech. ◀◀



ESD-K

Kombinované pouzdro

Montážní talíř

ESD-S

Kombinované pouzdro

ED

Trn z St 52 (pozink), nebo V4A (nerez)

ESD-B

Pozinkovaný trn s povlakem

Povlak

ESD-SQ

Flexibilní nerezové pouzdro, které umožňuje příčné pohyby

### PROTIPOŽÁRNÍ MANŽETY

